



REWA BETON SA
Huntheimer Strasse, Rodt 82
4780 ST. VITH
Tél : 0032/80 28 08 18
Fax : 0032/80 28 08 19
E-Mail : rewabeton@skynet.be
Web : www.rewabeton.be

FICHE TECHNIQUE

BORDURES-FILETS D'EAU 1000X220-150X500 Type IIIC

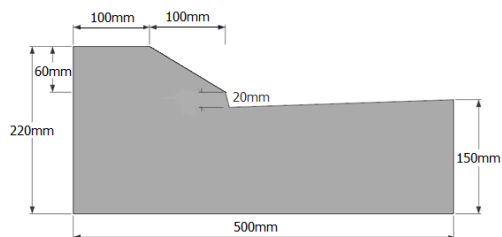
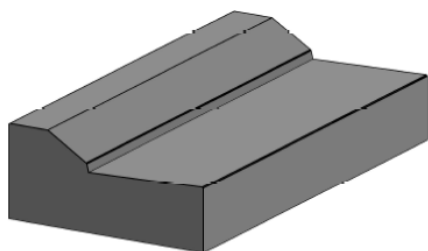
Les bordures-filets d'eau en béton type IIIC

Dimensions en mm : longueur L = 1000
 hauteur h = 220-150
 largeur l = 500

Profil transversal partie supérieure : voir ci-dessous

Aspect : gris béton

Poids en kg : +/- 216,00kg



- Les éléments linéaires respectent la norme EN1340

